

 SYMMETRYA

Mais motivos para sorrir.

SYMMETRYA

APRESENTAÇÃO
06/2023

SYMMETRYA

QUEM SOMOS

Somos um grupo que opera na área de Estética e Reabilitação Oral especializado em próteses fixas.

APRESENTAÇÃO
06/2023

SYMMETRYA

INOVAÇÃO PERMANENTE:

O SEGREDO DE UMA EVOLUÇÃO CONSTANTE

Desde a sua fundação, o nosso laboratório dedica-se ao desenvolvimento de sistemas de qualidade e à melhoria de processos e fluxos de trabalho, com base na tecnologia CAD-CAM e com o objetivo de harmonizar a componente estética com a garantia de qualidade dos nossos produtos.

O recurso às mais avançadas tecnologias e às técnicas mais inovadoras é fundamental para proporcionarmos produtos cada vez mais sofisticados, que permitem dar uma melhor resposta tanto às necessidades dos pacientes como aos requisitos dos clínicos.





UM ESPAÇO DEDICADO À QUALIDADE.



As nossas instalações foram remodeladas de modo a acolherem a nossa actividade e bem como os nossos valores e ambições. Nesse sentido, todos os espaços, desde a recepção às zonas de controlo de qualidade, são adaptados e preparados para as funções a que se destinam, proporcionando as melhores condições de trabalho a todos os membros da equipa.

UMA DINÂMICA QUE NOS TORNA CADA VEZ MAIS DINÂMICOS

APRESENTAÇÃO 06/2023 **SYMMETRYA**



Elevados requisitos
de qualidade



Usar materiais
mais avançados



Redução do tempo
de execução



Trabalho
em equipa



Otimização
dos resultados



APRESENTAÇÃO
06/2023

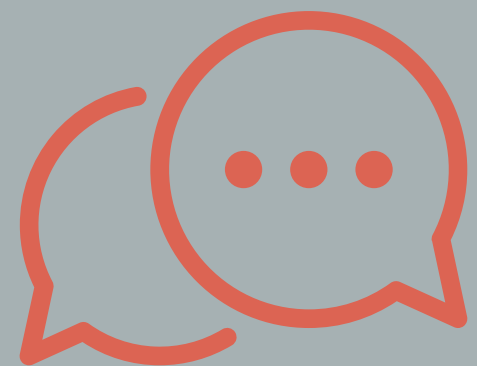
SYMMETRYA

NA NOSSA EQUIPA, CADA UM TEM A SUA ESPECIALIDADE. MAS TODOS TRABALHAM PARA QUE OS NOSSOS PRODUTOS SEJAM ESPECIAIS.

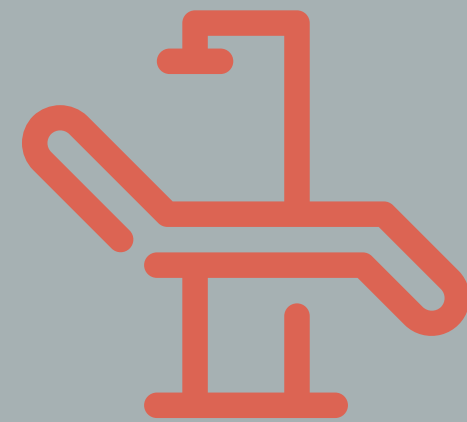
Todos os nossos colaboradores beneficiam de formação contínua e estão integrados num ambiente que promove a motivação, a interajuda e o espírito de equipa. Para além de contribuir para melhorar a realização pessoal e profissional de cada um, estas condições contribuem para aumentar o desempenho conjunto da Symmetrya e, em particular, para proporcionarmos os melhores resultados para as clínicas e para os seus pacientes.

A PROXIMIDADE COM DENTISTAS E CLÍNICAS É FUNDAMENTAL PARA RESPONDERMOS ÀS SUAS NECESSIDADES

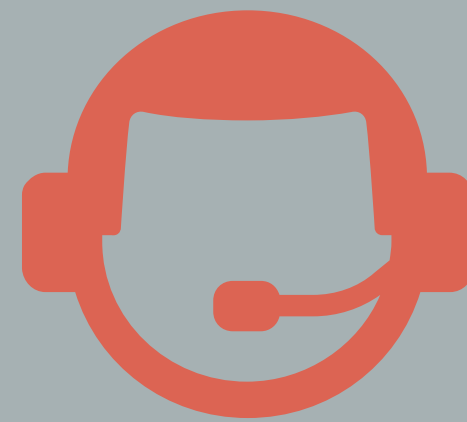
Os dentistas são os nossos clientes diretos e são eles que têm contacto próximo com os pacientes. De modo a que possamos prestar o melhor serviço tanto para uns como para outros, procuramos manter sempre uma relação próxima e uma comunicação regular com as clínicas, através de vários procedimentos:



Protocolos
de Comunicação



Calibração
presencial



Apoio
à distância

Calibragem dos equipamentos
de trabalho: **Dr. Eduardo Flor**

Incorporação de
novas ferramentas:

Tecnologia digital

Comunicação telemática

Plataformas de comunicação

Fotografia

Imagem dinâmica: vídeo

Novos materiais

ALGUNS PRINCÍPIOS QUE AJUDAM A ALCANÇAR OS NOSSOS FINS.



Constituir e formar uma equipa empenhada e motivada



Procurar sempre a satisfação dos pacientes



Relação fluida com os médicos



Cumprir sempre os prazos definidos



Fluxo de trabalho baseado em protocolos pré-estabelecidos



Protocolos de trabalho adaptados especificamente a cada clínica



DIRECTOR
COMERCIAL



**EDMUNDO
SILVA**

OS NOSSOS
DIRETORES

DIRECTORA
TÉCNICA



**ANABELA
MARTINS**

A NOSSA
EQUIPA TÉCNICA

ACRÍLICO



**CÁTIA
GANDRA**

CAD-CAM



**FILIPE
RODRIGUES**

COMPONENTES, GESSO,
ACEITAÇÃO DE CASSOS



**ANA
BÁRBARA
ROCHA**

CERÂMICA



**JOANA
ESTROCIO**

CONTROLO DE QUALIDADE

APRESENTAÇÃO
06/2023

SYMMETRYA



Na entrada/aceitação
dos trabalhos



Durante o desenvolvimento
dos trabalhos



Antes do embalamento
e envio

CERTIFICADO N.º 1305/DM/2022



Infarmed

Autoridade Nacional do Medicamento
e Produtos de Saúde I.P.



APRESENTAÇÃO
06/2023

SYMMETRYA

ACOMPANHAMENTO DIRETO POR CLÍNICOS ENVOLVIDOS NO TRABALHO DIÁRIO DO LABORATÓRIO

Dr. Eduardo Rafael Flor
Prof. Carlos Falcão Costa
Prof. Mariano Herrero Climent



PROGRAMA DE FORMAÇÃO CONTÍNUA PARA OS NOSSOS TÉCNICOS

A SYMMETRYA incorpora na sua equipa formativa elementos com uma vasta e alargada experiência, que mediante as necessidades específicas vai incorporando elementos. Promove um plano de formação dinâmico e inovador que responde de forma eficaz às necessidades do seu público.

- Caraterização com compósito
 - Pintura de provisórios
 - Pintura de próteses de acrílico
 - Desenho CAD: Exocad
 - Aspectos Clínicos: Carga Imediata
 - BOPT
 - Próteses cerâmicas
 - Caraterização de zircónio
 - Oclusão
- PROF.**
CARLOS FALCÃO
- DR.**
EDUARDO RAFAEL FLOR
- PROF.^a**
ARITZA BRIZUELA

APRESENTAÇÃO
06/2023

SYMMETRYA



EXEMPLO

PROTOCOLO FLUXO DIGITAL SYMMETRYA

APRESENTAÇÃO
06/2023

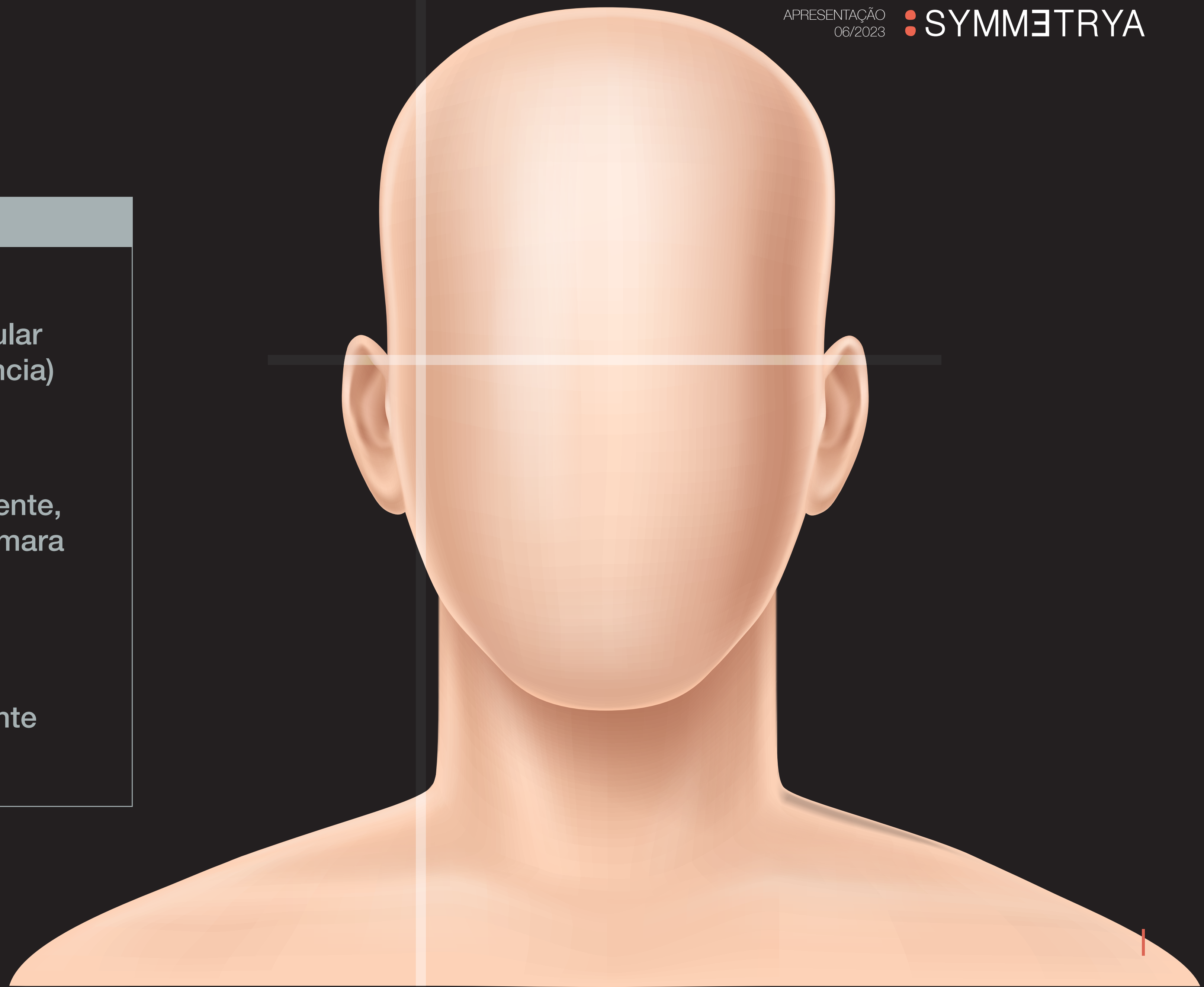
SYMMETRYA

INDICAÇÕES

Linha bipupilar perpendicular
a uma linha vertical (referência)

Posição da cabeça do paciente,
olhar diretamente para a câmara
fotográfica

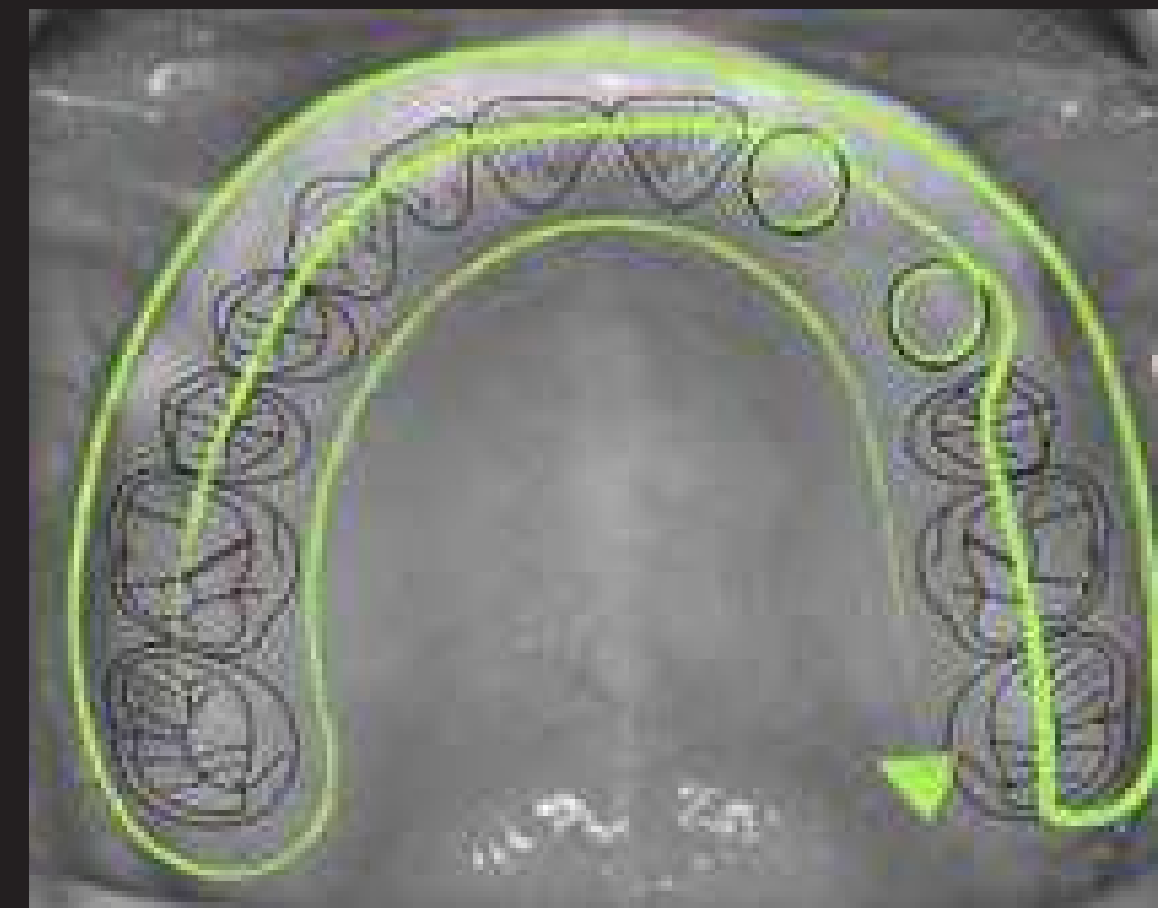
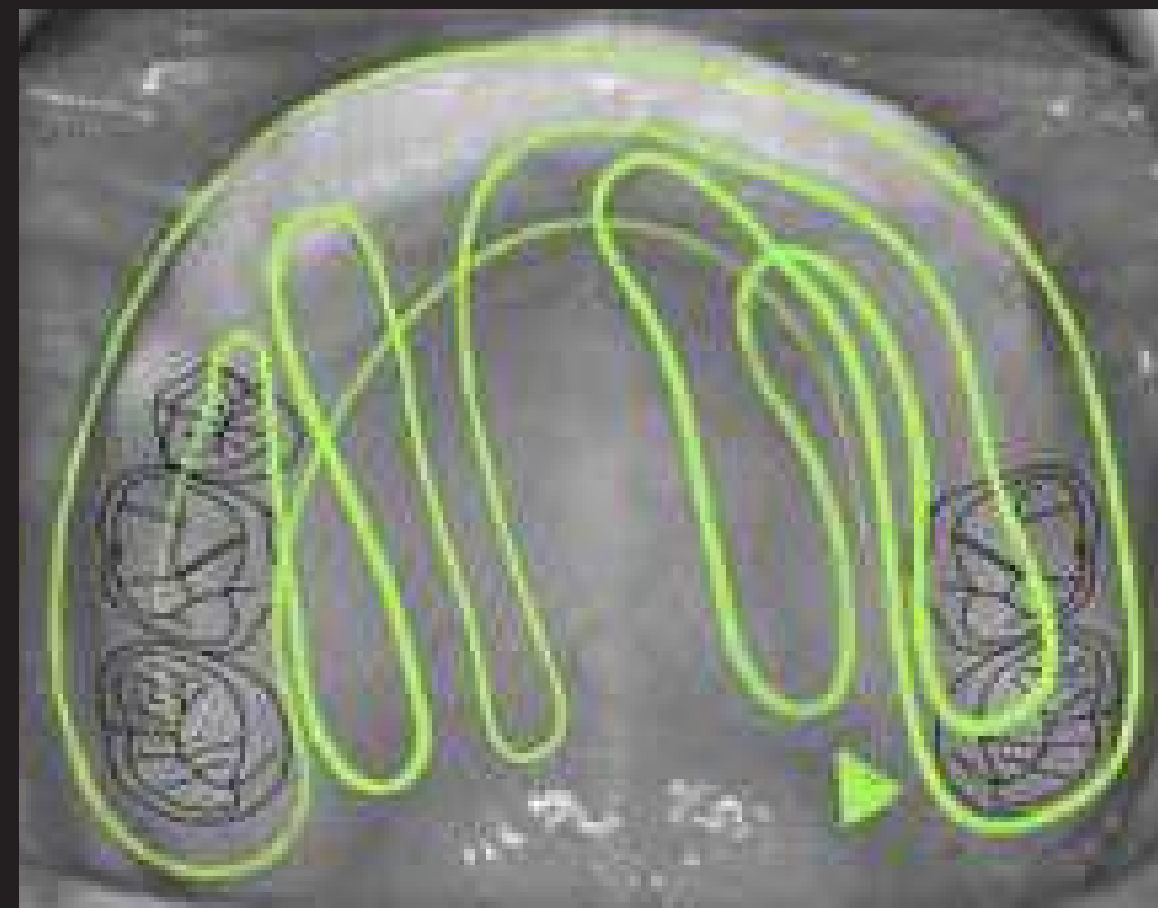
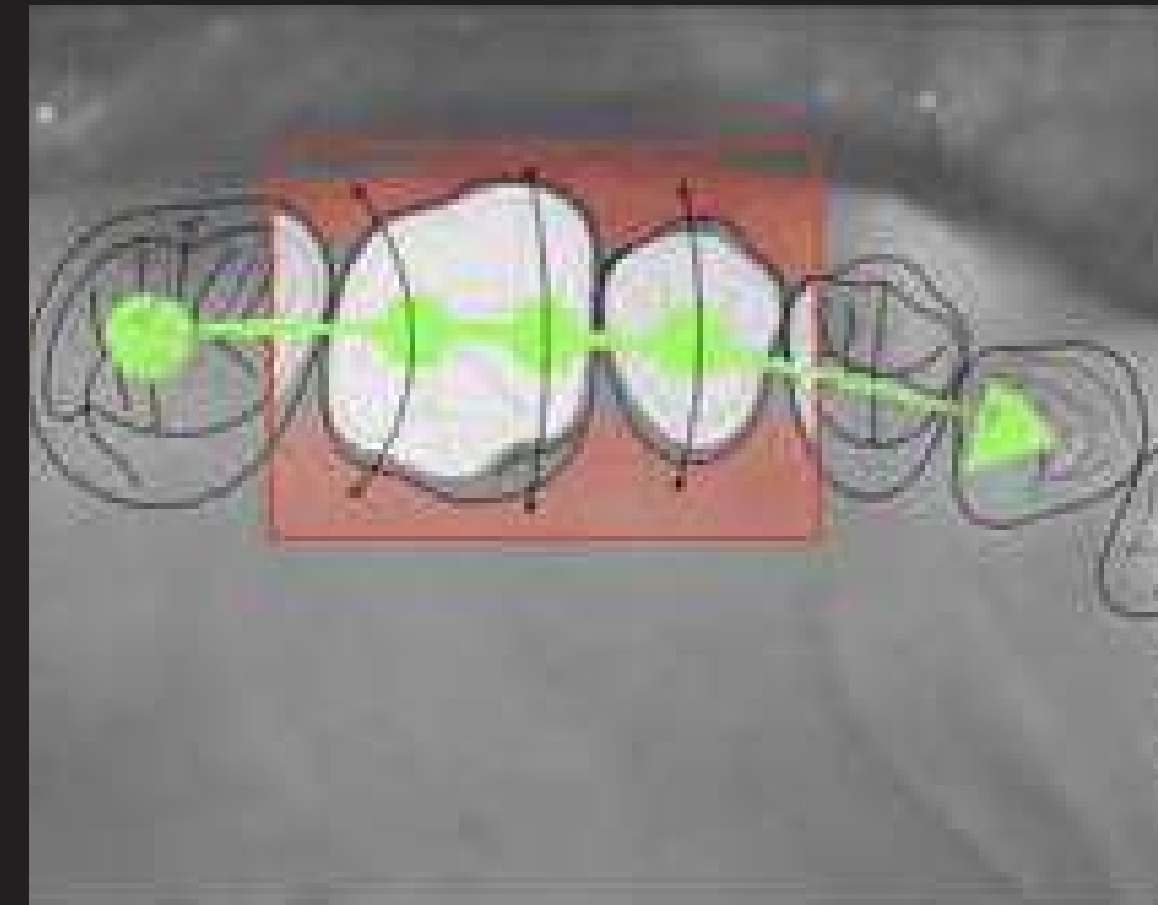
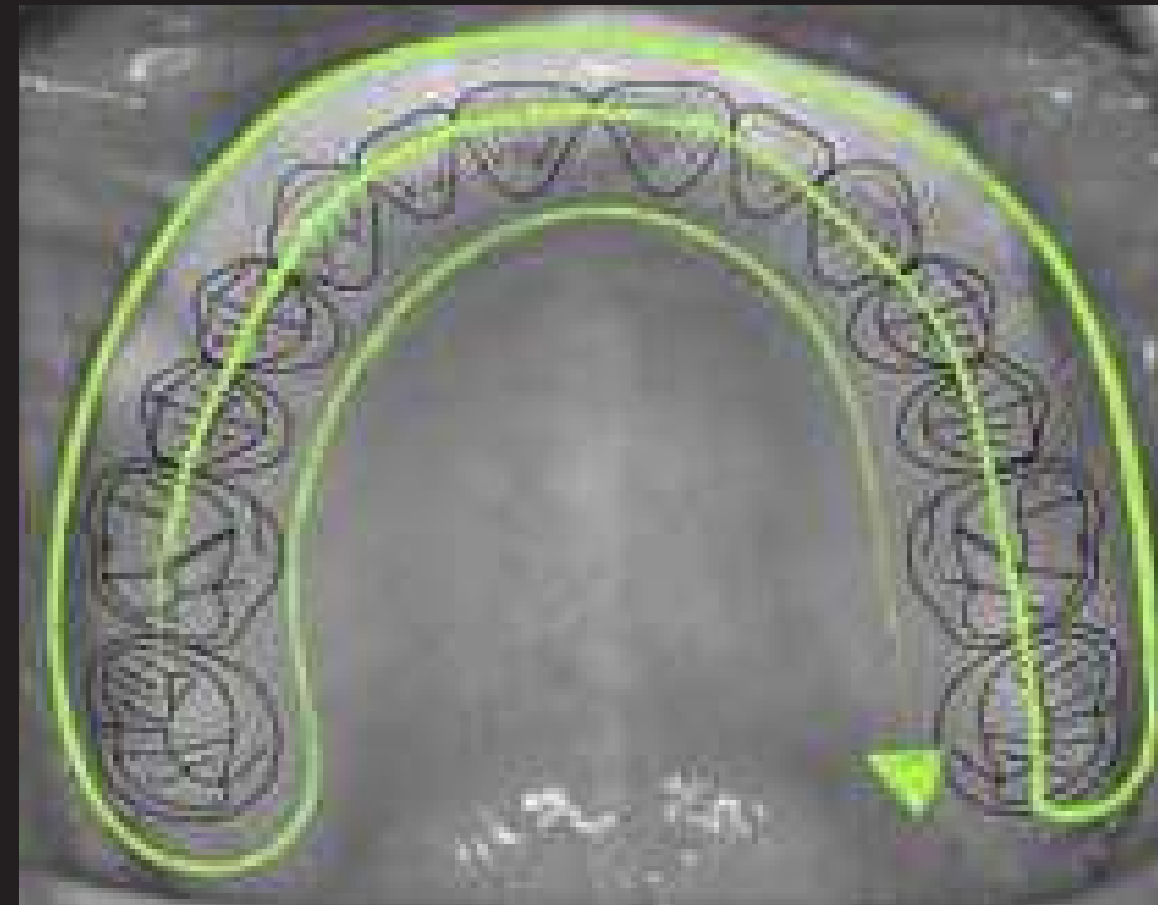
Rever a posição do paciente



EXEMPLO

PROTOCOLO FLUXO DIGITAL SYMMETRYA

APRESENTAÇÃO 06/2023 **SYMMETRYA**



EXEMPLO

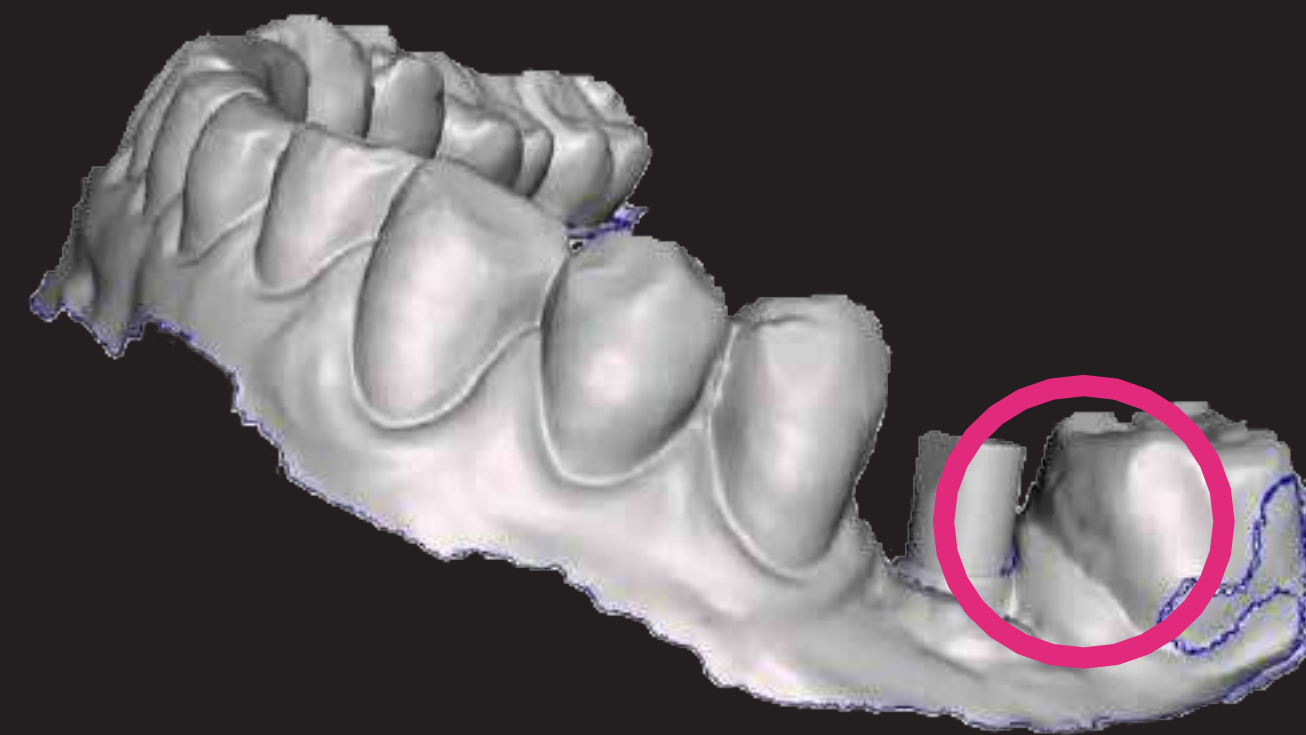
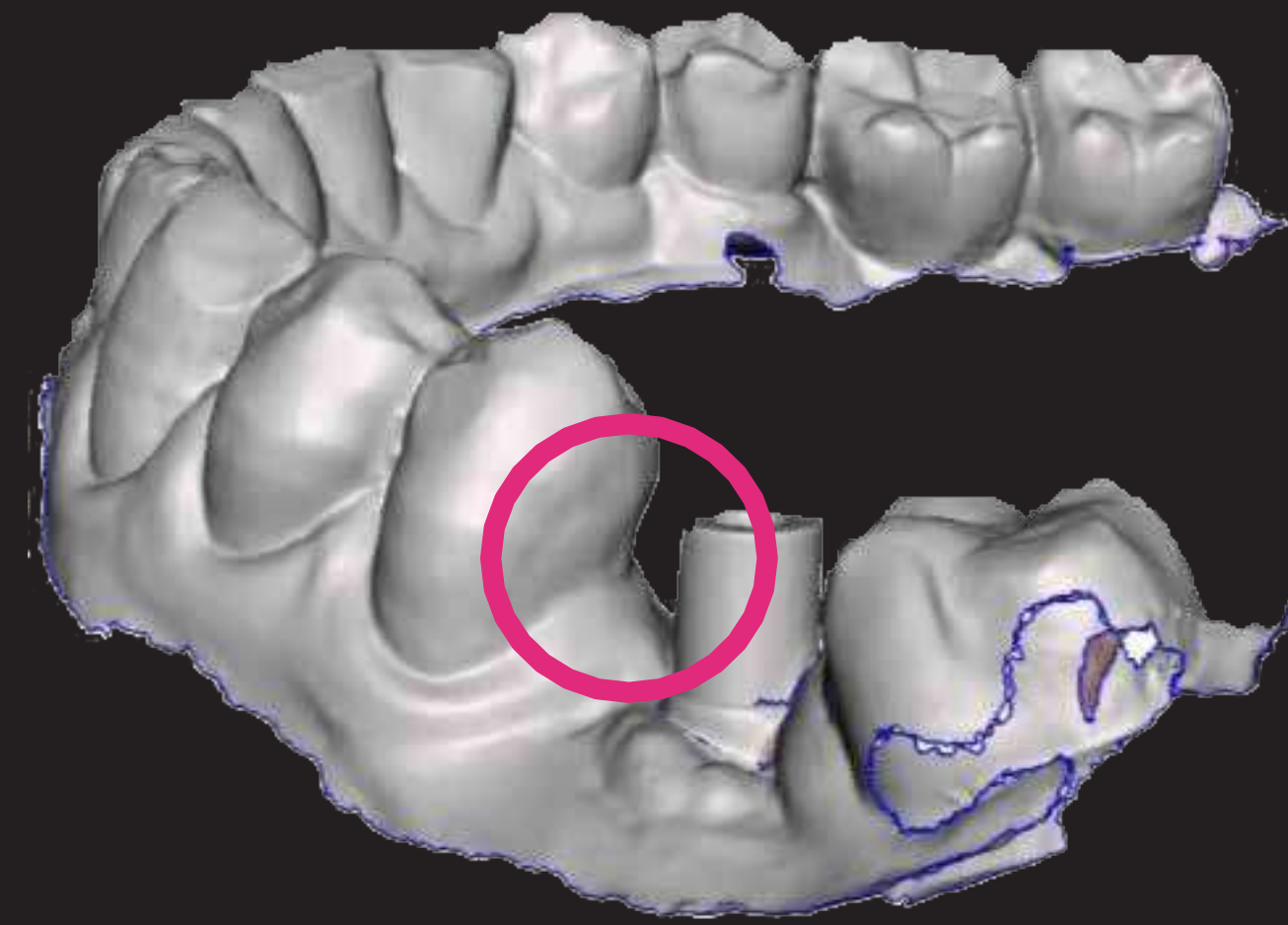
PROTOCOLO FLUXO DIGITAL SYMMETRYA

APRESENTAÇÃO
06/2023

SYMMETRYA

ATENÇÃO

É importante que a malha esteja fechada nas zonas interproximais

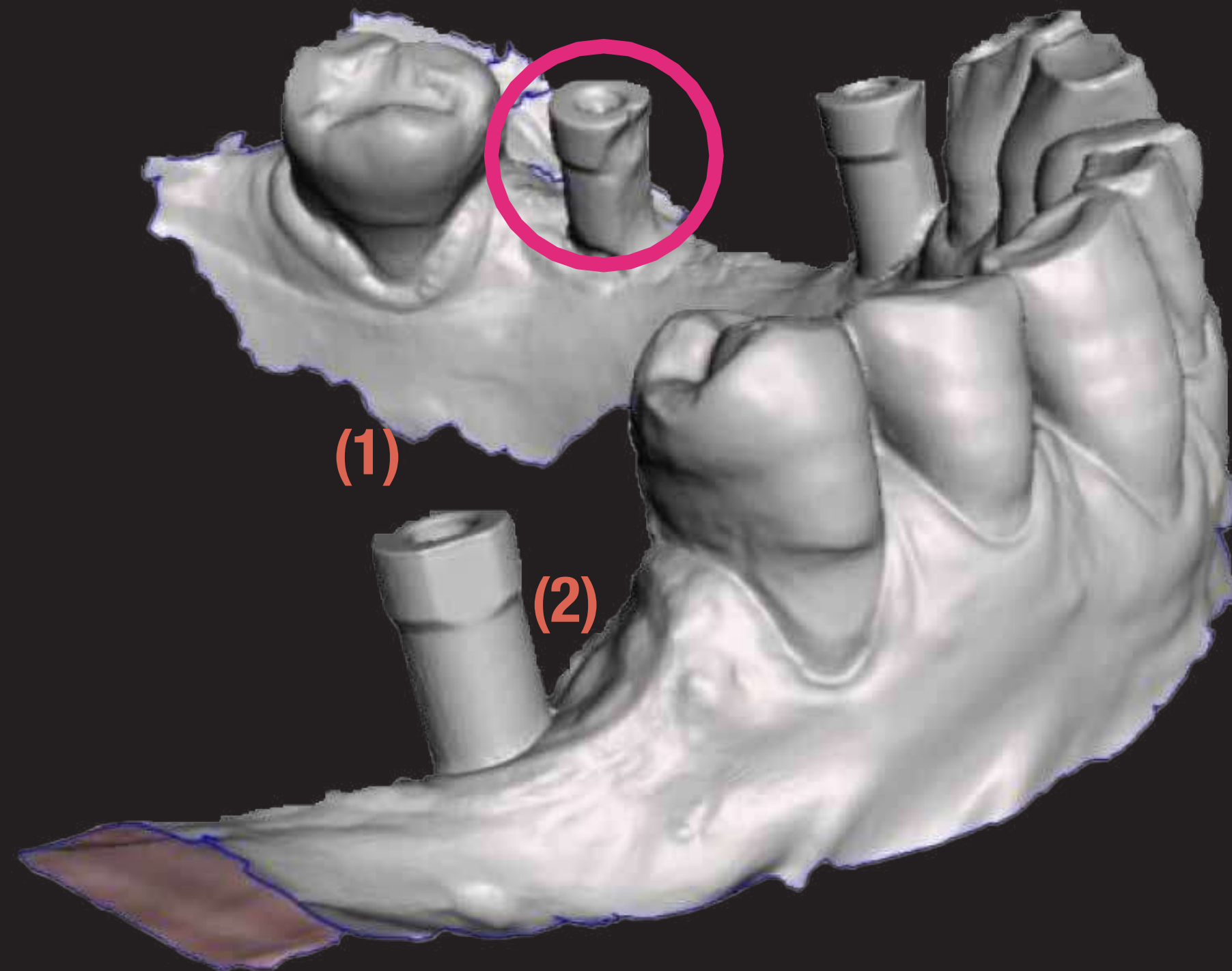


EXEMPLO

PROTOCOLO FLUXO DIGITAL SYMMETRYA

APRESENTAÇÃO
06/2023

SYMMETRYA



ATENÇÃO

Confirmar que temos a forma do *scanbody* depois do scan

Devemos confirmar que obtemos um bom registo da cabeça do *scanbody* (1) e a superfície plana (2)

EXEMPLO

PROTOSCOLOS DE TRABALHOS ESPECÍFICOS

APRESENTAÇÃO 06/2023 SYMMETRYA

Adaptação à forma de trabalho de cada clínica.

EXEMPLO

Protocolo de Próteses Híbridas SYMMETRYA

CONSULTA I

CONSULTA II

CONSULTA III

CONSULTA IV

TESTE DE PASSIVIDADE

- Colocar a prótese provisória num molde e fazer o duplicado (silicone pesado) da prótese provisória aparafusada ao modelo enviado

- Registo intermaxilar em silicone com a boca fechada, o silicone dever ser colocado no paciente com a boca fechada na posição oclusal correta, sendo injetado pelo vestibular

Impressão dos implantes
(analógica ou digital)

Teste de estrutura metálica
com os dentes em cera

Colocação da prótese
depois de acrilizada

OS MELHORES MATERIAIS
SÃO FUNDAMENTAIS PARA OFERECERMOS
O MELHOR AOS SEUS PACIENTES. _____

APRESENTAÇÃO 06/2023 : SYMMETRYA

CENTRO DE FRESAGEM

 Archimedes®

ACRÍLICOS

 anaxDENT

CERÂMICA

 Noritake
DENTAL MATERIALS

ZIRCÓNIO

 LUXEN

 Aidite®

CÓMO CONTATAR A SYMMETRYA

APRESENTAÇÃO
06/2023  SYMMETRYA

▲ PLATAFORMA

▲ E-MAIL

| | | |
|---|--|------------------------------------|
|  | MEDCONNECT | GERALCAD@PORTODENTALLAB.COM |
|  | ITERO | GERALCAD@PORTODENTALLAB.COM |
|  | MEDIT LINK | GERALCAD@SYMMETRYA.NET |
|  | SMILE CLOUD | GERAL@SYMMETRYA.NET |
|  | CRIAR CONTA NA VEVI DENTAL QUE COLABORA COM A SYMMETRYA ▶ MUITO PRÁTICO E SIMPLES ▶ ENTRE EM CONTATO COM A SYMMETRYA PARA O APOIARMOS NO PROCESSO DE CRIAÇÃO E VALIDAÇÃO DA CONTA | |

 SYMMETRYA

Mais motivos para sorrir.




**ENTRE EM CONTATO CONNOSCO!
ESTAMOS SEMPRE À DISPOSIÇÃO PARA AJUDAR.**

Rua Ponte da Pedra, nº 240, Centro Empresarial AAA,
Espaço C9/C10 4470-108 Maia | Portugal

+34 690 139 438
+34 910 620 130

+351 226 155 263
+351 961 331 241

geral@symmetrya.net
 /symmetrya_pdl